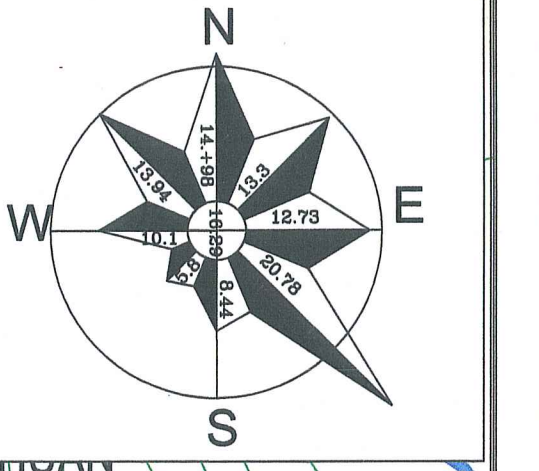


# HUYỆN NHƯ THANH - TỈNH THANH HÓA

## QUY HOẠCH CHI TIẾT XÂY DỰNG 1/500 KHU ĐÔ THỊ MỚI HẢI VÂN

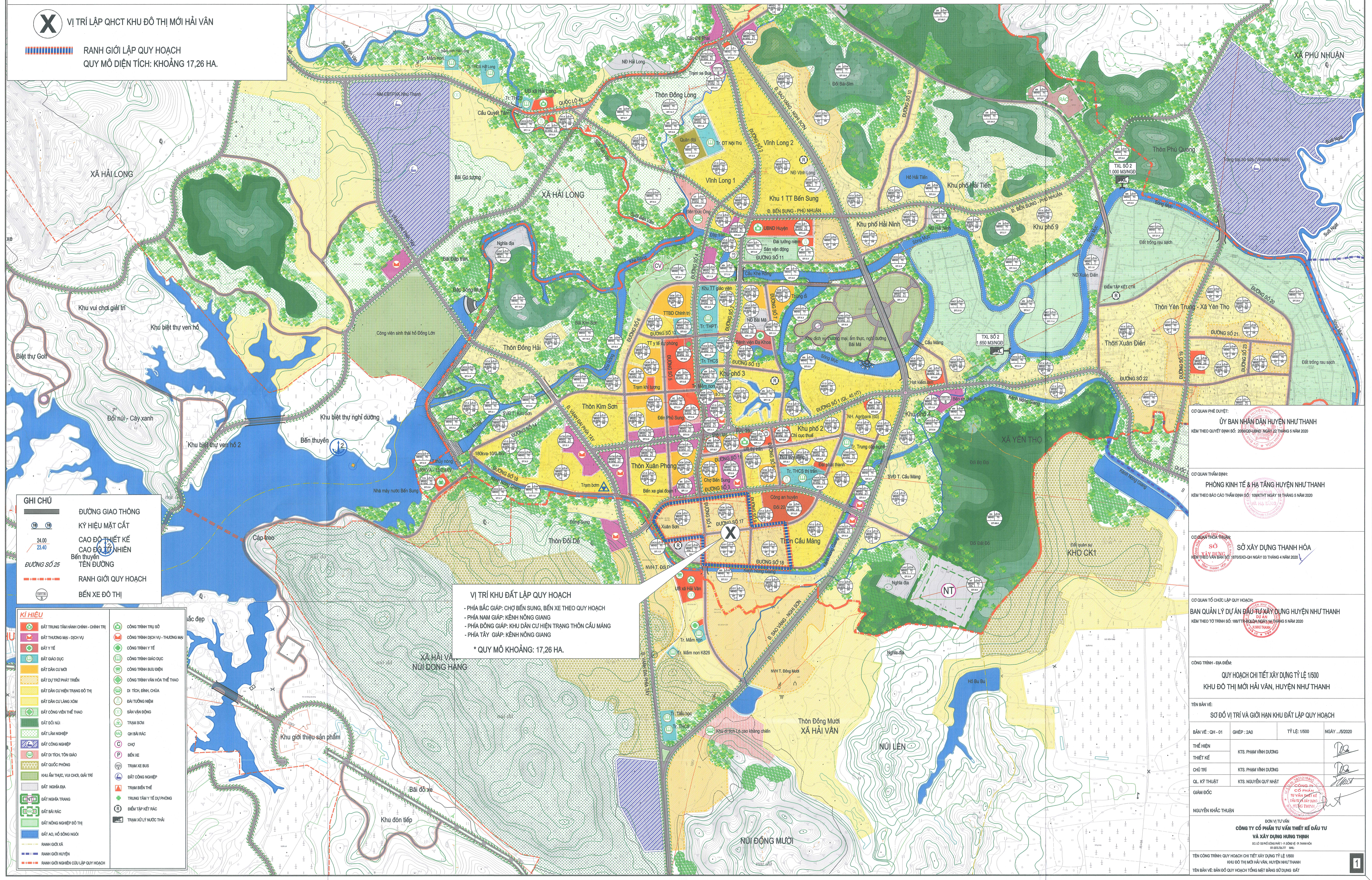
### SƠ ĐỒ VỊ TRÍ VÀ GIỚI HẠN KHU ĐẤT LẬP QUY HOẠCH



TRÍCH BẢN ĐỒ QHSDD, QUY HOẠCH CHUNG THỊ TRẤN BẾN SUNG, HUYỆN NHƯ THANH, TỈNH THANH HÓA ĐẾN NĂM 2030 ĐÃ ĐƯỢC PHÊ DUYỆT TẠI QUYẾT ĐỊNH SỐ: 3610/QĐ-UBND NGÀY 21/09/2015

**X** VỊ TRÍ LẬP QHCT KHU ĐÔ THỊ MỚI HẢI VÂN

**▬▬▬▬▬▬** RANH GIỚI LẬP QUY HOẠCH  
QUY MÔ DIỆN TÍCH: KHOẢNG 17,26 HA.



**GHI CHÚ**

	ĐƯỜNG GIAO THÔNG
	KỶ HIỆU MẶT CẮT
	CAO ĐỘ THIẾT KẾ
	CAO ĐỘ THIÊN
	BẾN THUYỀN
	TÊN ĐƯỜNG
	RANH GIỚI QUY HOẠCH
	BẾN XE ĐÔ THỊ

**KI HIỆU**

	ĐẤT TRUNG TÂM HÀNH CHÍNH - CHÍNH TRỊ		CÔNG TRÌNH TRƯ SỞ
	ĐẤT THƯƠNG MẠI - DỊCH VỤ		CÔNG TRÌNH DỊCH VỤ - THƯƠNG MẠI
	ĐẤT Y TẾ		CÔNG TRÌNH Y TẾ
	ĐẤT GIÁO DỤC		CÔNG TRÌNH GIÁO DỤC
	ĐẤT DÂN CƯ MỚI		CÔNG TRÌNH BƯU ĐIỆN
	ĐẤT DƯ TRỪ PHÁT TRIỂN		CÔNG TRÌNH VĂN HÓA THỂ THAO
	ĐẤT DÂN CƯ HIỆN TRẠNG ĐÓ THỊ		DI TÍCH ĐINH CHÁI
	ĐẤT DÂN CƯ LÃNG XÁM		SÂN TƯỜNG MỀM
	ĐẤT CÔNG VIÊN THỂ THAO		SÂN VƯỜN ĐỒNG
	ĐẤT ĐỒ NƠI		TRẠM BƠM
	ĐẤT LÀM NGHỀ		CH BÀ RÁC
	ĐẤT CÔNG NGHIỆP		CHỢ
	ĐẤT DI TÍCH TÔN GIÁO		BẾN XE
	ĐẤT NGHỈ DƯA		TRẠM XE BUS
	ĐẤT NGHỈ TRẠNG		TRẠM XE ĐẠC
	ĐẤT BÀ RÁC		TRẠM BIẾN THỂ
	ĐẤT CÔNG NGHIỆP ĐÓ THỊ		TRUNG TÂM Y TẾ DỰ PHÒNG
	ĐẤT KINH DƯỚI SÔNG NƯỚC		ĐIỂM TẬP KẾT RÁC
	RANH GIỚI XÃ		TRẠM XỬ LÝ NƯỚC THẢI
	RANH GIỚI HUYỆN		
	RANH GIỚI NGHĨÊN CẦU LẬP QUY HOẠCH		

**VỊ TRÍ KHU ĐẤT LẬP QUY HOẠCH**

- PHÍA BẮC GIÁP: CHỢ BẾN SUNG, BẾN XE THEO QUY HOẠCH
- PHÍA NAM GIÁP: KINH NÔNG GIANG
- PHÍA ĐÔNG GIÁP: KHU DÂN CƯ HIỆN TRẠNG THÔN CẦU MĂNG
- PHÍA TÂY GIÁP: KINH NÔNG GIANG

\* QUY MÔ KHOẢNG: 17,26 HA.

CO QUAN PHÊ DUYỆT:

**ỦY BAN NHÂN DÂN HUYỆN NHƯ THANH**  
KEM THEO QUYẾT ĐỊNH SỐ: 2020/QĐ-UBND NGÀY 22 THÁNG 5 NĂM 2020

CO QUAN THẨM ĐỊNH:

**PHÒNG KINH TẾ & HẠ TẦNG HUYỆN NHƯ THANH**  
KEM THEO BÁO CÁO THẨM ĐỊNH SỐ: 109/KTHT NGÀY 18 THÁNG 5 NĂM 2020

CO QUAN THỰC HIỆN:

**SỞ XÂY DỰNG THANH HÓA**  
KEM THEO VĂN BẢN SỐ: 1873/SXD-QH NGÀY 03 THÁNG 4 NĂM 2020

CO QUAN TỰ CHỨC LẬP QUY HOẠCH:

**BAN QUẢN LÝ DỰ ÁN ĐẦU TƯ XÂY DỰNG HUYỆN NHƯ THANH**  
KEM THEO TỜ TRÌNH SỐ: 198/TTR-BQLYDA NGÀY 04 THÁNG 5 NĂM 2020

CÔNG TRÌNH - EHA ĐỀ:

**QUY HOẠCH CHI TIẾT XÂY DỰNG TỶ LỆ 1/500 KHU ĐÔ THỊ MỚI HẢI VÂN, HUYỆN NHƯ THANH**

TÊN BẢN VẼ:

**SƠ ĐỒ VỊ TRÍ VÀ GIỚI HẠN KHU ĐẤT LẬP QUY HOẠCH**

BẢN VẼ: QH-01	GHÉP: 2A0	TỶ LỆ: 1/500	NGÀY: 05/2020
THỂ HIỆN	KTS. PHẠM VĂN DƯƠNG		
THIẾT KẾ	KTS. PHẠM VĂN DƯƠNG		
CHỦ TRÌ	KTS. NGUYỄN QUÝ NHẬT		
QL. KỸ THUẬT			
GIÁM ĐỐC			

NGUYỄN KHẮC THUẬN

ĐƠN VỊ TƯ VẤN: **CÔNG TY CỔ PHẦN TƯ VẤN THIẾT KẾ ĐẦU TƯ VÀ XÂY DỰNG HƯNG THỊNH**  
ĐC: 02 (ĐƯỜNG SỐ 1) QUẬN 9, TP. HCM  
ĐT: 0903.92.391

TÊN CÔNG TRÌNH: QUY HOẠCH CHI TIẾT XÂY DỰNG TỶ LỆ 1/500 KHU ĐÔ THỊ MỚI HẢI VÂN, HUYỆN NHƯ THANH

TÊN BẢN VẼ: BẢN ĐỒ QUY HOẠCH TỔNG MẶT BẰNG SỬ DỤNG ĐẤT